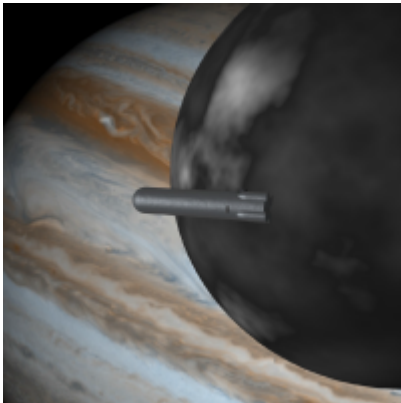


Pandi



Pandi ist der Mond des im [Polis Hastor System](#) gelegenen Gasriesen [Pschan](#).

Er gleicht einem grauen Schneeball, der komplett in eine für Sensoren fast undurchdringliche, neblige, metallhaltige Atmosphäre eingehüllt ist. Es gibt keine großen Landmassen, sondern ein Gewirr aus schroffen, hügeligen Inseln und steilen Felsnadeln, die sich in dichtem Abstand aus dem morastigen Ozean erheben.

Pandi war Handlungsort des um die Jahre 1054 stattfindenden Abenteuers **Harte Schale**, an dem die beiden Charaktere [Rauno "Ray" Hughes](#) und [Isaac Alba](#) zusammen mit [Matt Simmons](#) beteiligt waren.

From:

<https://t1066.de/wiki/> - **Traveller 1066**

Permanent link:

https://t1066.de/wiki/welten/polis_hastor/pandi

Last update: **2020/04/24 10:18**

